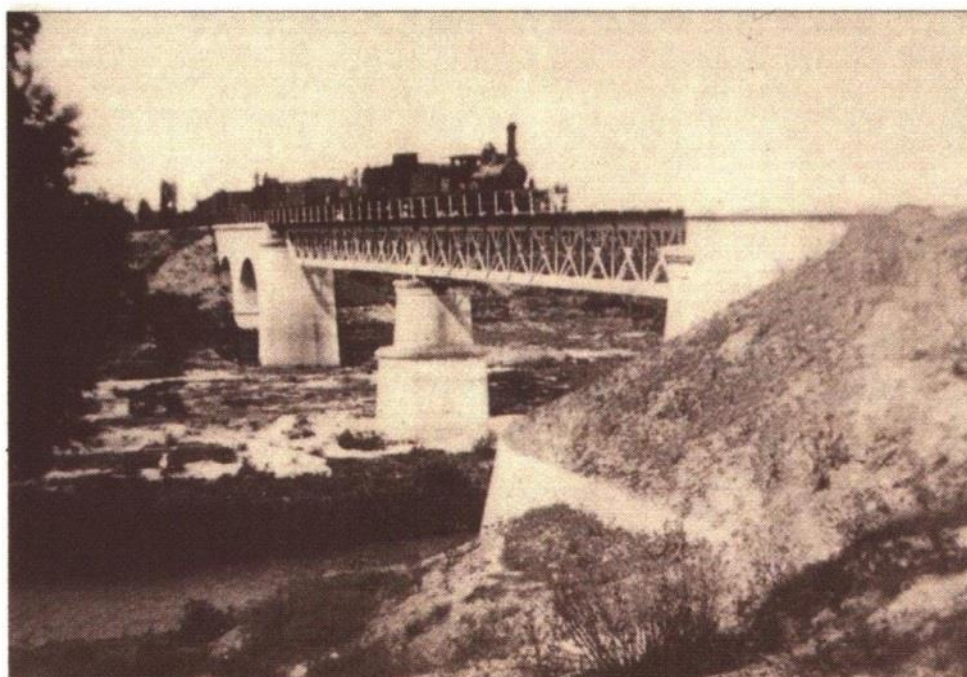


EL FERROCARRIL

(línea: Valladolid - Ariza)



L

Jesús Tejero Esteban

Cuadernos de peñafiel N^o - 8

EL FERROCARRIL

(Linea: Valladolid –Ariza)

En este cuaderno, hacemos un relato por el nacimiento del proyecto, las circunstancias que confluyeron en su construcción y su trayectoria a lo largo del tiempo, de la línea ferroviaria Valladolid –Ariza. La línea que significó allá por el final del siglo XIX, la llegada de la modernidad a la comarca de Peñafiel, ya que hasta entonces las únicas comunicaciones eran las diligencias de viajeros y el transporte en vehículos de tracción animal.

Se cuenta como el marqués de Alonso Pesquera obtuvo ese título nobiliario por la aportación económica que hizo para la construcción de esta línea férrea.

Su trazado transversal, complementaba y servía de unión a los trazados radiales de las líneas nacionales así como servía para dar salida a los productos agrarios de Castilla hacia Cataluña y otros puertos marítimos.

La línea, que tiene un recorrido de 254 Km. Fue construida en un tiempo de cuatro años escasos, de 1891 a 1895 y en ella trabajaron unos 8000 obreros simultáneamente.

Al final vemos su decadencia, debido a su nulo mantenimiento (los raíles y sus bases de sujeción no se cambiaron desde su inicio), los trenes no podían circular por ella a más de 60Km/h. por lo que los viajeros y las mercancías abandonaron ese medio por autobuses los unos y por camiones los otros. De esta forma se hizo inviable su rentabilidad al no modernizarla. Tras varias vicisitudes en 1994 tras un siglo de existencia se cierra definitivamente y con ella la historia del ferrocarril en la comarca de Peñafiel.

Jesús Tejero Esteban